

MERCI à tous nos précieux donateurs

Nous remercions de tout coeur notre grande communauté de milliers d'individus, entreprises, fondations et divers autres donateurs qui font tous une différence appréciée dans la lutte contre l'insécurité alimentaire. Nous reconnaissons spécialement parmi eux ceux qui se démarquent par l'ampleur de leur soutien ou par la fidélité et la polyvalence de leur appui envers Moisson Montréal.

2019-2020 Donateurs monétaires

Partenaires de mission (75 000\$ - 499 999\$)

Anonyme
Centraide du Grand Montréal
CIUSSS du Centre-Sud-de-l'Île-de-Montréal (PSOC)
Financement Agricole Canada
Fondation Chamandy (via la Fondation du Grand Montréal)
Fondation du Grand Montréal
Fondation J. Armand Bombardier
Fondation J.A. DeSève
Fondation Marcelle et Jean Coutu
General Mills
La guignolée des médias
Les Banques alimentaires du Québec
Société des alcools du Québec (SAQ)
Société des célébrations du 375e anniversaire de Montréal (via la Fondation du Grand Montréal)
Succession Gilles Olivier Caplette
Ville de Montréal

Partenaires bienfaiteurs (10 000\$ - 74 999\$)

15 donateurs anonymes
Banques alimentaires Canada
Bonduelle Amériques
Canadian Pacific Railway
Compagnies Loblaw Limitée (Maxi et Provigo)
Corporation des Soeurs Franciscaines
Desjardins
Dollarama
Fidelity Investments Canada Limited
Fiducie Jacqueline Lallemant
Fondation Communautaire de Postes Canada
Fondation Famille Marc Thériault
Fondation McCarthy Tétraut
Groupe CSL Inc.
HelloFresh Canada Inc.
Joanne Trudeau et Daniel Rabinowicz

La Fondation Tenaquip
Les Producteurs de poulet du Canada
Les Résidences Soleil - Groupe Savoie
Loto-Québec (et ses filiales)
Michael A. Kaplan
Œuvres Régis-Vernet (Les)
Omni Hotels & Resorts Mont-Royal I Montréal
OSIsoft Canada ULC
Porsche Cars Canada, Ltd.
Prével
PwC Canada
Régulvar inc.
Roxboro Excavation inc.
Société de gestion Sogefor Inc.
Société des casinos du Québec inc.
Succession Lorraine Malouin
TELUS Québec
TFI International Inc.
Walmart Canada
Zeller Family Foundation



Prével février 2020

Partenaires supporteurs (5 000\$ - 9 999\$)

16 donateurs anonymes
Association des juges administratifs du Tribunal administratif du Québec (AJATAQ)
Banque Nationale
Bibliothèque et Archives nationales du Québec (BANQ)
Bloomberg LP
Cadence Design Systems (Canada)
CGI
Clever Endeavour Games
École Saint-Grégoire-Le-Grand en collaboration avec la Fondation pour les enfants PC
Emaral Investments inc.

Enterprise Rent-A-Car Foundation
Equitable Bank
Eric T. Webster Foundation
Fabrique de la paroisse Notre-Dame de Montréal
Fednav Limitée
Fondation Boucher-Lambert (La)
Fondation de bienfaisance T.A. Saint-Germain (La)
Fondation de la Corporation des Concessionnaires d'Automobiles de Montréal
Fondation pour les enfants PC
Fonds de charité des employés de la Ville de Montréal
Groupe financier Banque TD
Groupe VIF
Hay Foundation (The)
Irène Lafond et Serge Carrière
Karel Painchaud et Philippe Pepin
La Petite Bretonne
Laurent Ferreira et Leslie Silver
Leede Jones Gable Inc.
Malouf Family Fund de la Fondation du Grand Montréal
Peter Martin et Hélène Lalonde
Pétroles Crevier
Playtika Canada Inc
Purrolator Inc.
Québecor Média inc.
RBC Banque Royale
Richard Legault
Rona Ville Saint-Laurent
Stéphane Gagnon
Succession J. Fernand Sévigny
Succession Pauline Martineau
The Hylcan Foundation
Thomas Maniatis
Unifor
Ville de Montréal - Arrondissement de LaSalle
Weston Foods



La Fabrique de la paroisse Notre-Dame de Montréal (La guignolée des médias décembre 2019)

Donateurs en denrées

Partenaires visionnaires (1 000 000 Kg+)

Banques alimentaires Canada
Bonduelle Amériques
Canadawide
Les Banques alimentaires du Québec

Partenaires de mission (250 000 - 999 999 Kg)

A. Lasseonde inc.
Boulangerie St-Méthode
Courchesne Larose
Fruits et Légumes Gaétan Bono inc.
General Mills / Groupe Robert
Global MJL
Grupo Bimbo
Kraft Heinz Canada
Les Compagnies Loblaw Limitée (Maxi et Provigo)
Metro inc.
Speroway
Stericycle
+ Collectes de divers groupes corporatifs et communautaires



Boulangerie St-Méthode novembre 2019

Partenaires bienfaiteurs (50 000 - 249 999 Kg)

Aliments Ouimet-Cordon Bleu inc.
Centre de bénévolat et moisson
Laval
Chenail
Costco Anjou
CTS Food Brokers Inc.
Danone Canada
Défi Jeunesse Québec
Fromageries Bel Canada Inc.
Keurig Dr Pepper Canada
Les Aliments Levitts Inc.
MADA Community Center

Moisson Laurentides
Moisson Mauricie / Centre-du-Québec
Moisson Rive-Sud
Novolex
Olymel
Parmalat Canada Inc.
Royal Alpha
Second Harvest
Shapiro Fruits Inc.
Sobeys
Thomas Fruits et Légumes
Walmart Canada

Partenaires supporteurs (10 000 - 49 999 Kg)

9138-3752 Québec Inc. Ak Pak
Agri-Sol Inc.
Agropur Natrel
Aliment Select Inc.
Aliments Médaille Inc.
Botsis Fruits et Légumes
Bridor Inc.
Catelli
Clean the World Canada
Ferme Benoit Vernier inc
Ferme Van Velzen et Fils
Groupe Vegco Inc
GS1 Canada
Hollander Produits de sommeil
La guignolée des Médias
La Fondation St-Hubert
Les Aliment Bercy
Les Jardins Paul Cousineau & Fils
Les Recettes Cook It Inc.
Martin Brower Ltee
McMahon
Mission Bon Accueil
Moisson Lanaudière
Nellson nutraceutique Canada inc.
Pommes Ma-gic Inc.
Private Brands Consortium (PBC) Inc
Regroupement des Magasins - Partage de l'Île de Montréal
Sami Fruits
Smucker Food of Canada Corp.
Sysco Montréal
Transport Midland Limitée
Versa Cold
Viandes Lacroix

Donateurs en bénévolat

Partenaires visionnaires (2 000 H+)

Centre François-Michelle
CRDITED (Centre de réadaptation en déficience intellectuelle et en troubles envahissants du développement)
Desjardins



Desjardins octobre 2019

Partenaires de mission (1000 - 1999 H)

Anna Peng
Charles-Édouard Joannides
Cindy Tremblay
École Évangéline
German Podolnik
Rogers Communications
TELUS Québec

Partenaires bienfaiteurs (500 - 999 H)

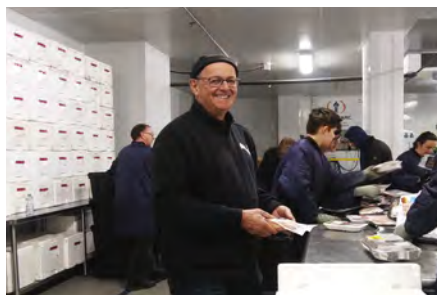
Banque Nationale
Barbara Kalamoutsos
Betienne Pierre
Bombardier Inc.
CAE
Clémence Rimbart
Danny Basso
David Guilbeault-Mayers
Deon Browne
École à Pas de Géant
École Lucien Guilbault
Fiorentino Antonitti
Humberto Mora
Intact Assurance
Jean-Louis Calvé
Josette Archambault
L'Oréal Canada
Louis Paquette
Manon Lemonnier
Matthew John Dubuc
Maxime Greffe-Germain

Morgan Stanley
Spencer Anderson
Wagar Adult Centre

Partenaires supporteurs (200 - 499 H)

Air Canada
Alain Gingras
Alexandre Beauvais-Rousseau
Axelle Delaplace
BBA inc.
Bell Canada
BMO Groupe financier
Bruce Mota Andrade
CEA de LaSalle - Centre d'éducation
des adultes
Céline Doin
CGI inc.
Charles Fitzpatrick
Chloé Daudelin
Ciena Canada Inc.
Cisco Canada
Collège de Montréal
Deloitte S.E.N.C.R.L.
École John- F. Kennedy
École secondaire Henri-Bourassa
École secondaire Saint-Laurent
École secondaire Soulanges
Expedia Canada
Financière Sun Life
Four Winds Tours
Frank Fazio
Ginette Daigneault
Groupe ALDO
Groupe Financier Banque TD
HEC Montréal
Herzliah High School
Hydro-Québec
IEC Holden inc.
ILSC Language Schools
Jean Marcoux
Jodoin Lamarre Pratte architectes
KPMG Canada
Lower Canada College
Marc Hubert
Marielle St-Amour
Marie-Pier Dagenais-Roberge
Martine Gaudreault
Metro inc.
Michel Gauthier
Michel Girard
MIRE (Mouvement pour l'intégration et
la rétention en emploi)
Molly Santerre
Naïla Assami
Nelson Shum

Pharmascience Inc.
Raymond Brodeur
Réjean Bourque
Resto Plateau
Sossy Kabassakalian
Summit School
Télio & Cie
Toundra Voyages
UAP Inc.
Ville de Montréal
Y des Femmes de Montréal
Yvon Hunter



Raymond Brodeur printemps 2019

Donateurs en biens ou services (5 000\$+)

Bell Nordic Inc.
Brasseries Labatt du Canada
Brasseries Sleeman
Cascades
Casino de Montréal
Club de golf Elm Ridge
Déménagement La Capitale
Département de nutrition de
l'Université de Montréal
Entrepôts Dominion
Fibretoire
La Ronde
LINKBYNET
Location d'outils Simplex
Michel Casgrain
Omni Hotels & Resorts Mont-Royal I
Montréal
OVH
Penske
Petrie Raymond
Pétroles Crevier
Remorques Le Convoi
SOPREMA
Toitures Omer Brault Inc.

Donateurs fidèles

(5 ans ou +) actifs dans
plusieurs volets de
soutien chaque année

A. Lasseonde inc.
Air Canada
Banque Nationale
Banques alimentaires Canada
Bell Canada
BMO Groupe financier
Bonduelle Amériques
Casino de Montréal
CGI inc.
Ciena Canada
Compugen
Daniel Handfield
Desjardins
Fondation Marcelle et Jean Coutu
Hélène Matte
Keurig Dr Pepper Canada
La guignolée des médias
La Petite Bretonne
Les Banques alimentaires du Québec
Les Compagnies Loblaw Limitée (Maxi
et Provigo)
Marielle St-Amour
OSIsoft Canada ULC
Paraza Pharma Inc.
Parmalat Canada Inc.
PwC Canada
Service Canada
TELUS Québec
Viandes Lacroix
Vidéotron



Casino de Montréal et Loto-Québec janvier 2020